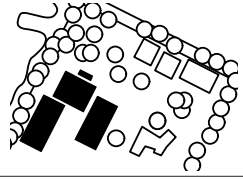


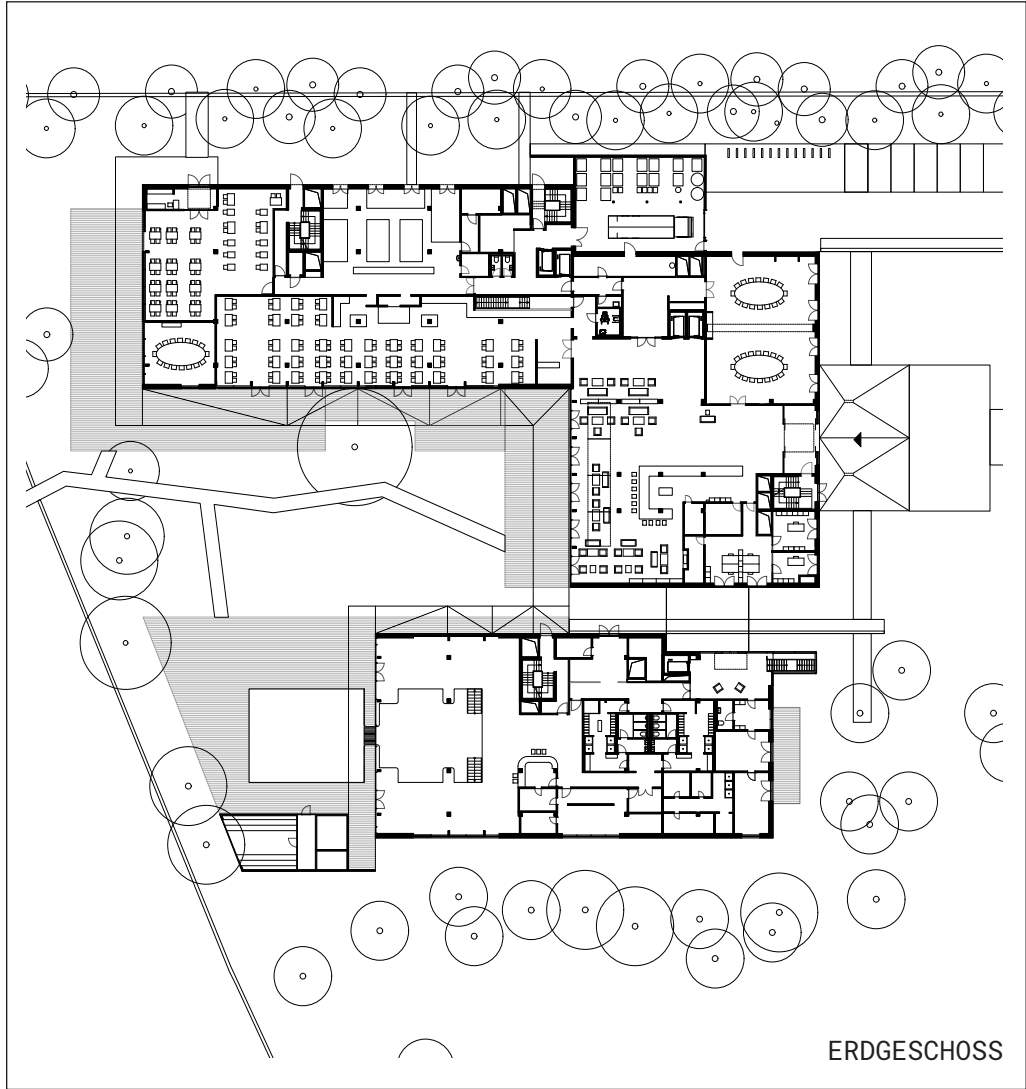
**GÖSSLER  
KINZ  
KERBER  
SCHIPPMANN  
ARCHITEKTEN**



**Wellness  
Resort Föhr  
Hotel**

<b>Ort</b>	Wyk
<b>Zeitraum</b>	2015 - 2018
<b>Leistungsbild</b>	2-8
<b>Größe</b>	16.013 qm
<b>Volumen</b>	75 Mio Euro
<b>Bauherr</b>	privat

Um das gewünschte Bauvolumen in einen angemessenen und ortsverträglichen Maßstab umzusetzen, teilten wir es in einzelne Baukörper auf. Das Hotel besteht aus drei zusammengesetzten, miteinander verbundenen Baukörpern. Zusätzlich planten wir drei Apartmenthäuser und eine Strandbar direkt am Wasser.



ERDGESCHOSS

